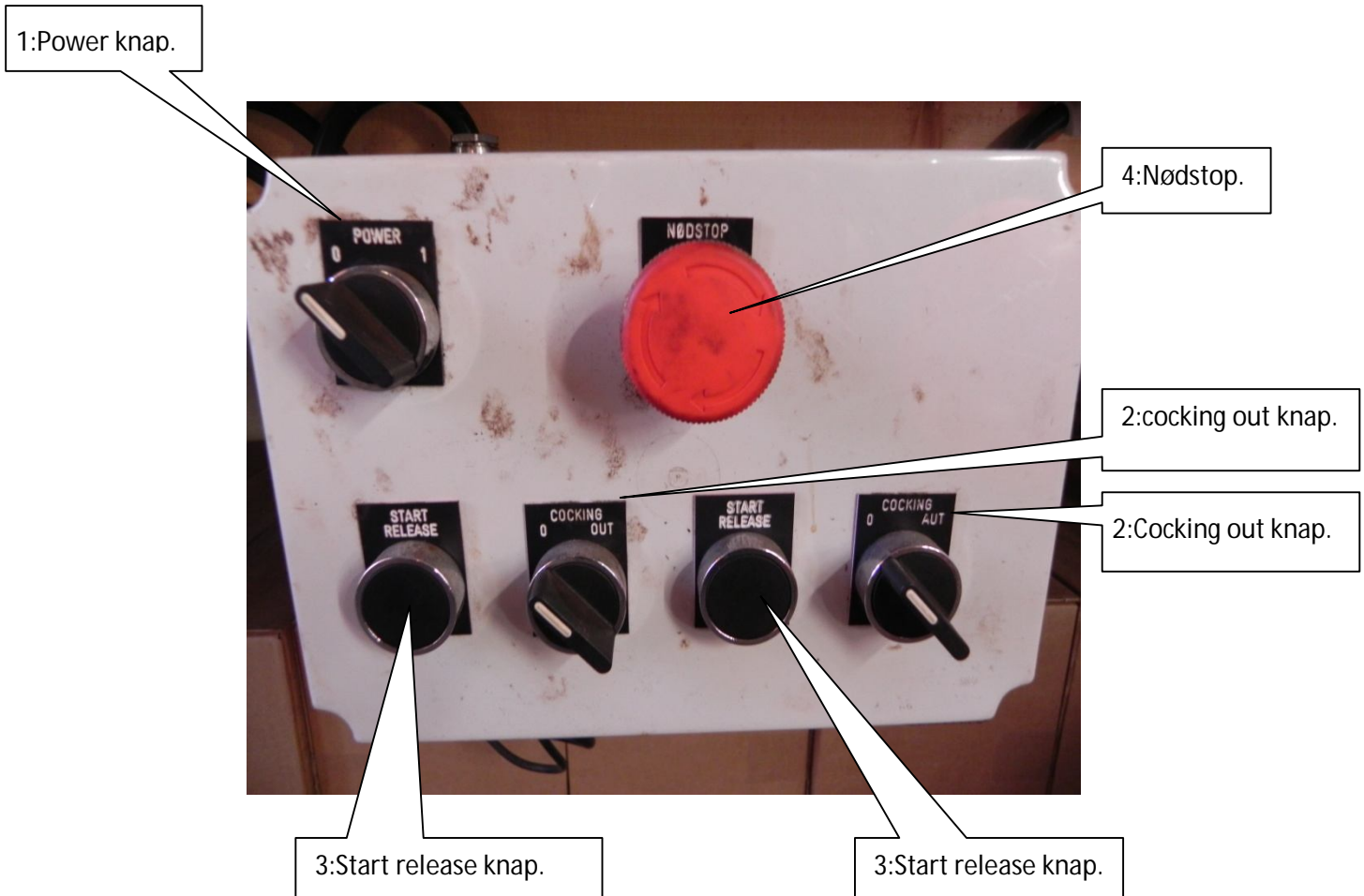


Betjening af kastemaskiner.



For at starte maskinerne, drej Powerknappen (1) til højre – drej cocking out knapperne (2) til højre – tryk på start release knapperne (3) nu vil maskinen spænde kastearmene, (**Pas på!** Hvis kastearmene ikke er afspændt vil maskinen nu kaste duer.) tryk igen og duer vil blive kastet – afprøvning.

For at slukke maskinerne, drej cocking out knapperne (2) til venstre – tryk på start release knapperne (3), duer kastes, og kastearmene vil blive afspændt. Drej Powerknappen (1) til venstre. **Husk** også at afbryde strømmen på væggen.

God fornøjelse – hilsen Martin.

Fejlfinding!

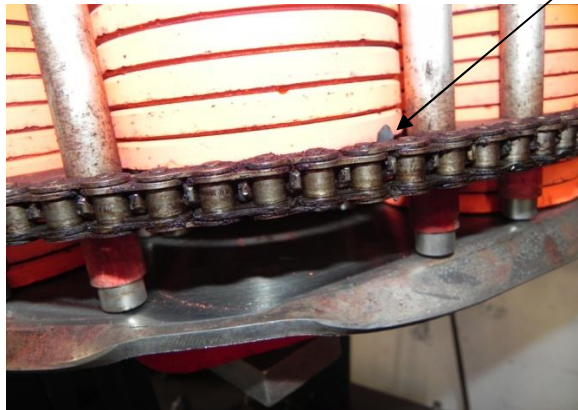
(Når pisset ikke virker!!!)

Er der tændt for strømmen på væggen ?



Der kan også være slukket på relæet (i skuret , der hvor vi har øl & vand)

Hvis det kun er ind imellem at der ikke kommer en due når den trykkes ud , kan det skyldes at der sidder en "splint" i klemme.



Husk! At trykke på nødstop(4) før "splinten" fjernes, eller der af anden grund skal "pilles" ved maskinen.

Hvis duerne går i stykker når de kastes kan det skyldes :

1. at der er beskadigede duer i magasinet.
2. at duerne rammer lågen/lemmen – tjek om de er helt åbne.